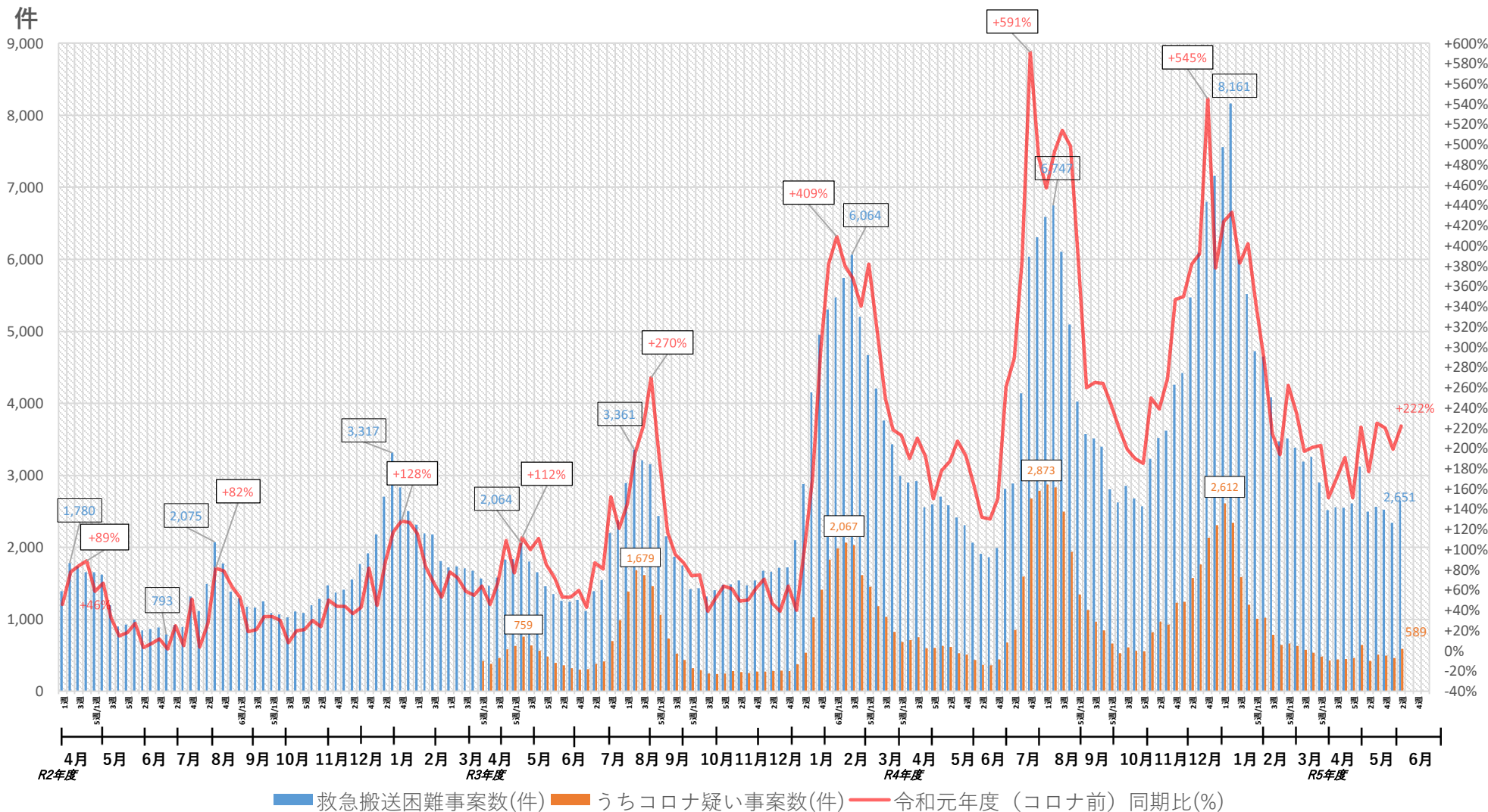


各消防本部からの救急搬送困難事案に係る状況調査（抽出）の結果（各週比較）

R5.6.13
総務省消防庁



※1 本調査における「救急搬送困難事案」とは、救急隊による「医療機関への受入れ照会回数4回以上」かつ「現場滞在時間30分以上」の事案として、各消防本部から総務省消防庁へ報告のあったもの。なお、これらのうち、医療機関への搬送ができなかった事案はない。
 ※2 調査対象本部 = 政令市消防本部・東京消防庁及び各都道府県の代表消防本部 計52本部
 ※3 コロナ疑い事案 = 新型コロナウイルス感染症疑いの症状（体温37度以上の発熱、呼吸困難等）を認めた傷病者に係る事案（5類移行により、保健所等による医療機関への受入れ照会が行われず、消防機関において照会を行った新型コロナ陽性者に係る事案を含む）

※4 医療機関の受入れ体制確保に向け、厚生労働省及び都道府県等と状況を共有。
 ※5 この数値は速報値である。
 ※6 本調査には保健所等により医療機関への受入れ照会が行われたものは含まれない。